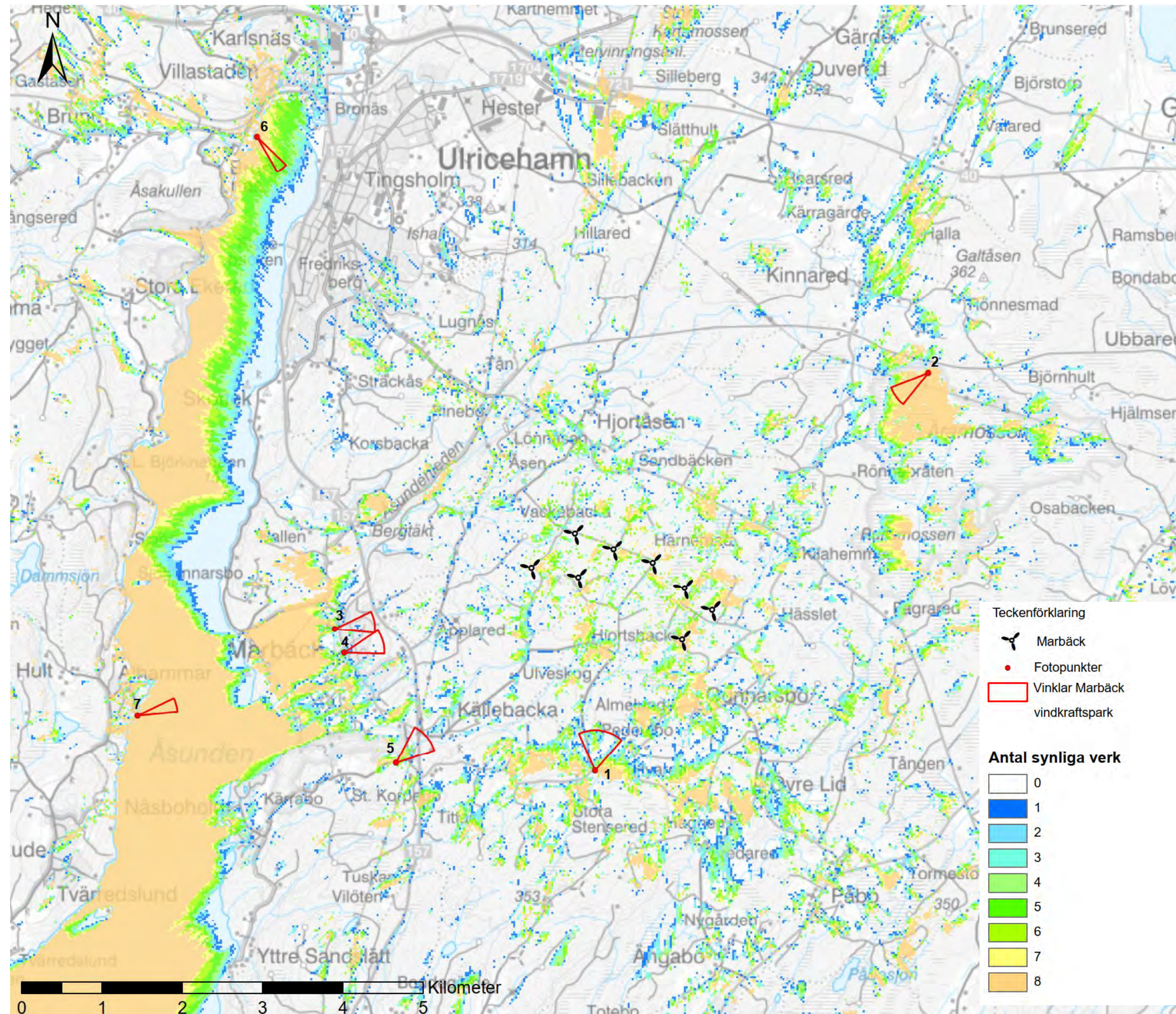


Bilaga – Synbarhetsanalys och fotomontage Marbäck vindkraftpark

2023-03-31

Synbarhetsanalys och fotopunkter



Synbarhetsanalys

För att illustrera hur vindkraftparken kan komma att synas från olika platser har en synbarhetsanalys gjorts, vilken redovisas i kartan till vänster. Analysen är gjord för exempellayouten för projektet.

Kartan illustrerar i vilka områden det är teoretiskt möjligt att se någon del av vindkraftparken, det vill säga antal verk som kan vara synliga från en viss plats med hänsyn tagen till skymmande skog. Synbarhetsanalysen tar inte hänsyn till hur stor del av verket som syns, det kan vara allt från stora delar av verket till en vingspets.

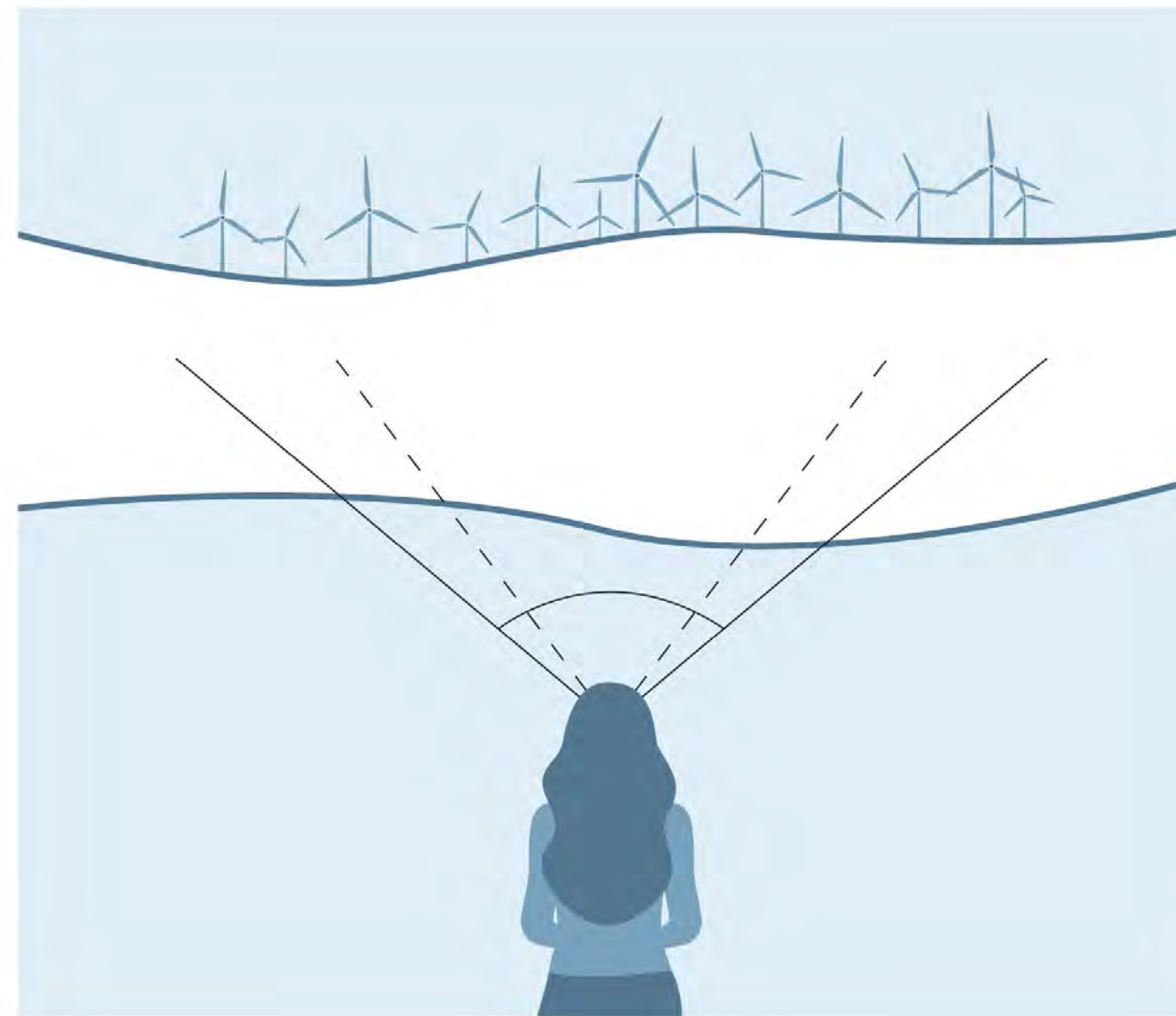
Fotopunkter

Från ett antal platser, så kallade fotopunkter, har fotomontage sedan tagits fram. De valda fotopunkterna framgår i kartan till vänster. Fotomontagen visas i nästkommande sidor.

Om fotomontage

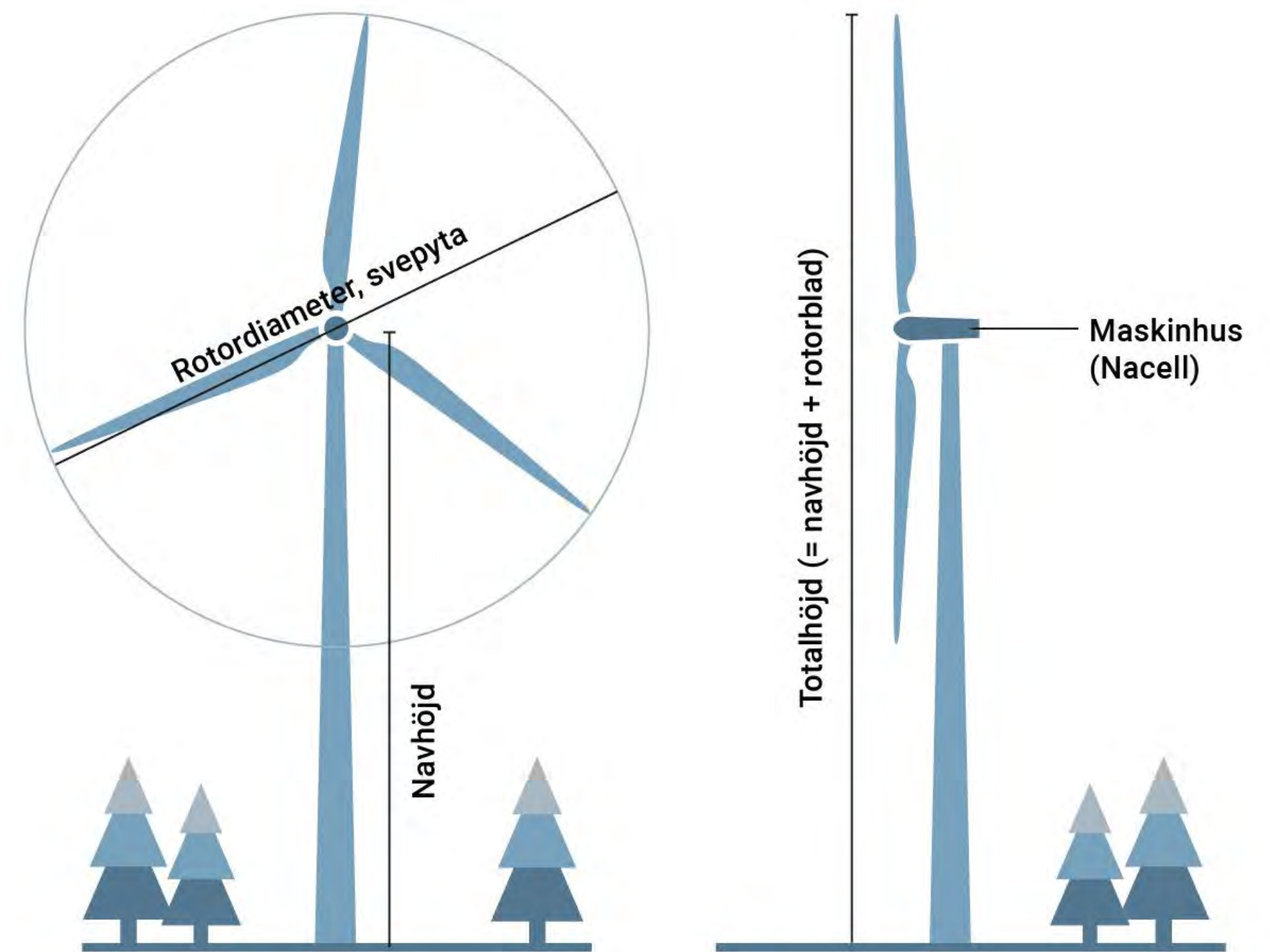
I vindkraftsammanhang är ett fotomontage ett fotografi från en specifik plats där vindkraftverk digitalt har lagts in i bilden. Med hjälp av geografiska referenspunkter och vetskap om terränghöjd samt vindkraftverkens koordinater, höjd och rotordiameter kan verkens placering och storlek i landskapet skildras på ett korrekt sätt. Ett fotomontage tas fram för att illustrera hur vindkraftverken kan komma att se ut i landskapet från specifika platser.

För att visualisera synbarheten från olika platser i omgivningarna har fotomontage tagits fram från sju representativa fotopunkter för Marbäck vindkraftspark, vilka redovisas i denna bilaga. Som grund för fotomontagen ligger den exempellayout med åtta vindkraftverk som redovisas i samrådsunderlaget. Vindkraftverken i dessa fotomontage har en rotordiameter om 170 och en totalhöjd om 250 meter.



Att läsa fotomontage

Fotomontagen i detta dokument har byggts ihop med flera fotografier som har satts samman till så kallade panoramabilder. Detta möjliggör att man får ett större synfält och en bredare vy över landskapet, motsvarande det helhetsintryck som fås när man vrider huvudet vid platsen. Fotomontagen ger mest rättvisande bild om de betraktas på lite avstånd.



Två typer av fotomontage för ett och samma foto

Fotomontagen består av två identiska foton, där vindkraftverken lagts in digitalt i det ena fotot. För att få en uppfattning om den relativa höjden och dess placering i landskapet även för de vindkraftverk som inte är synliga i en fotopunkt, så är har samtliga vindkraftverk markerats med vita koner (torn) och en röd cirkel (rotor) i det andra fotot. De vindkraftverk som inte syns i det första fotot är därmed placerade bakom terrängen, skymmande skog eller byggnader.

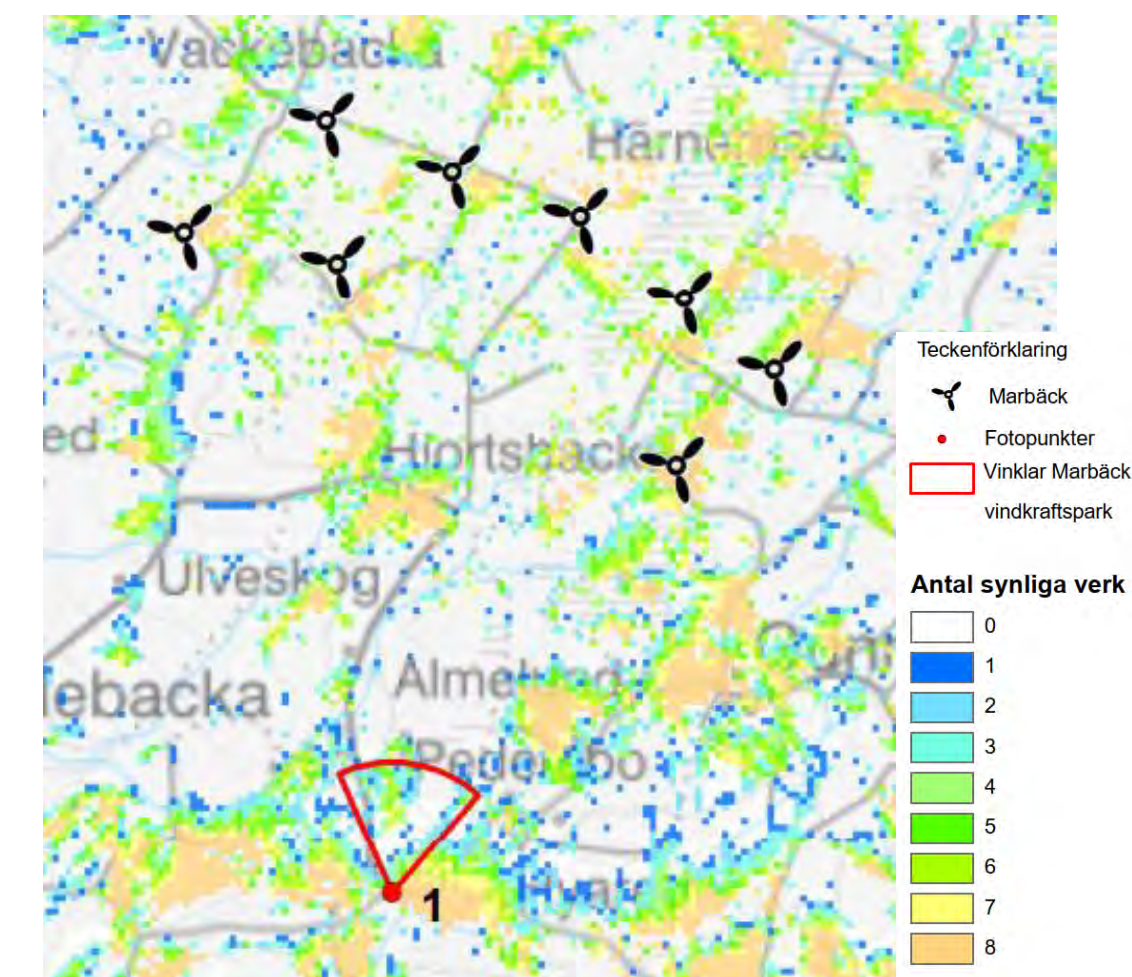
Fotopunkt 1: Hyared



Totalhöjd: 250 m
Navhöjd: 165 m
Rotordiameter: 170 m

Föreslagen layout med 8 verk
Avstånd till närmaste vindkraftverk: ca 1,9 km

Fotomontage med vindkraftverkens placering illustrerad som symboler i genomskärning



Fotomontage med vindkraftverk



Fotopunkt 2: Äramossen



Totalhöjd: 250 m

Navhöjd: 165 m

Rotordiameter: 170 m

Föreslagen layout med 8 verk

Avstånd till närmaste vindkraftverk: ca 4,2 km

Fotomontage med vindkraftverkens placering illustrerad som symboler i genomskäring

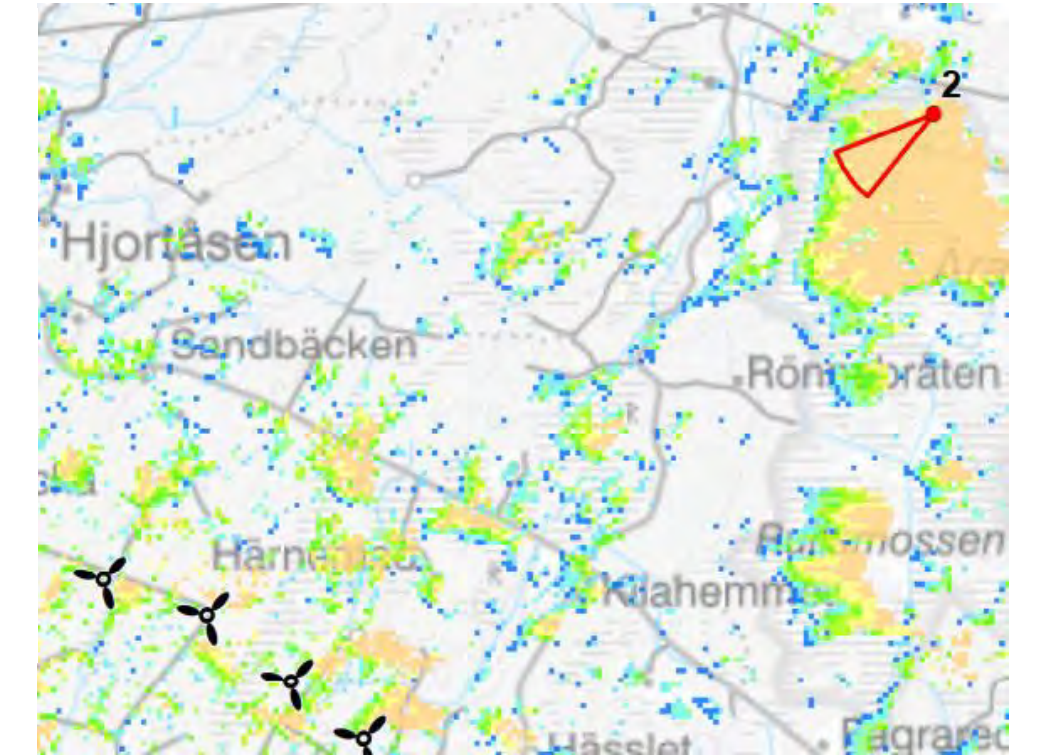


Teckenförklaring

- ☐ Marbäck
- Fotopunkter
- ☐ Vinklar Marbäck vindkraftspark

Antal synliga verk

- 0
- 1
- 2
- 3
- 4
- 5
- 6
- 7
- 8



Fotomontage med vindkraftverk



Fotopunkt 3: Marbäck kyrka



Totalhöjd: 250 m

Navhöjd: 165 m

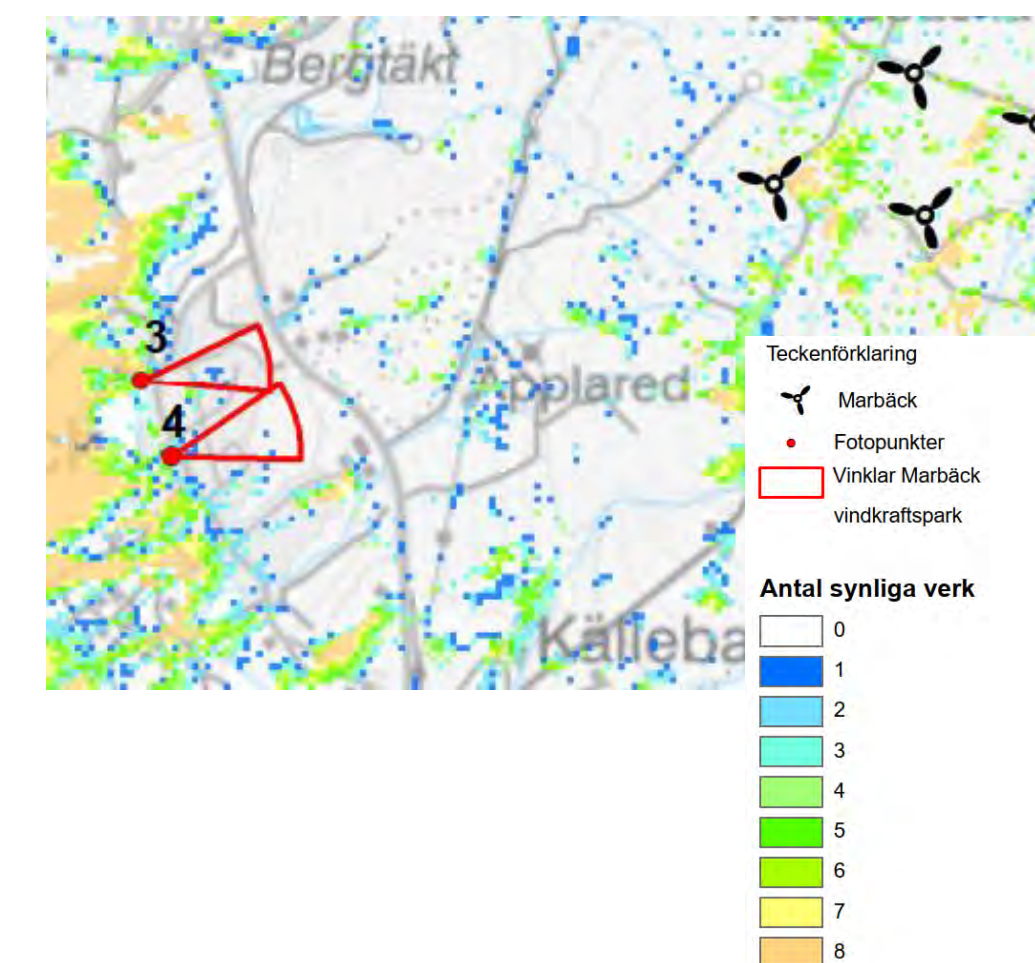
Rotordiameter: 170 m

Föreslagen layout med 8 verk

Avstånd till närmaste vindkraftverk: ca 2,5 km



Fotomontage med vindkraftverkens placering illustrerad som symboler i genomskärning



Fotomontage med vindkraftverk

Fotopunkt 4: Marbäck skola



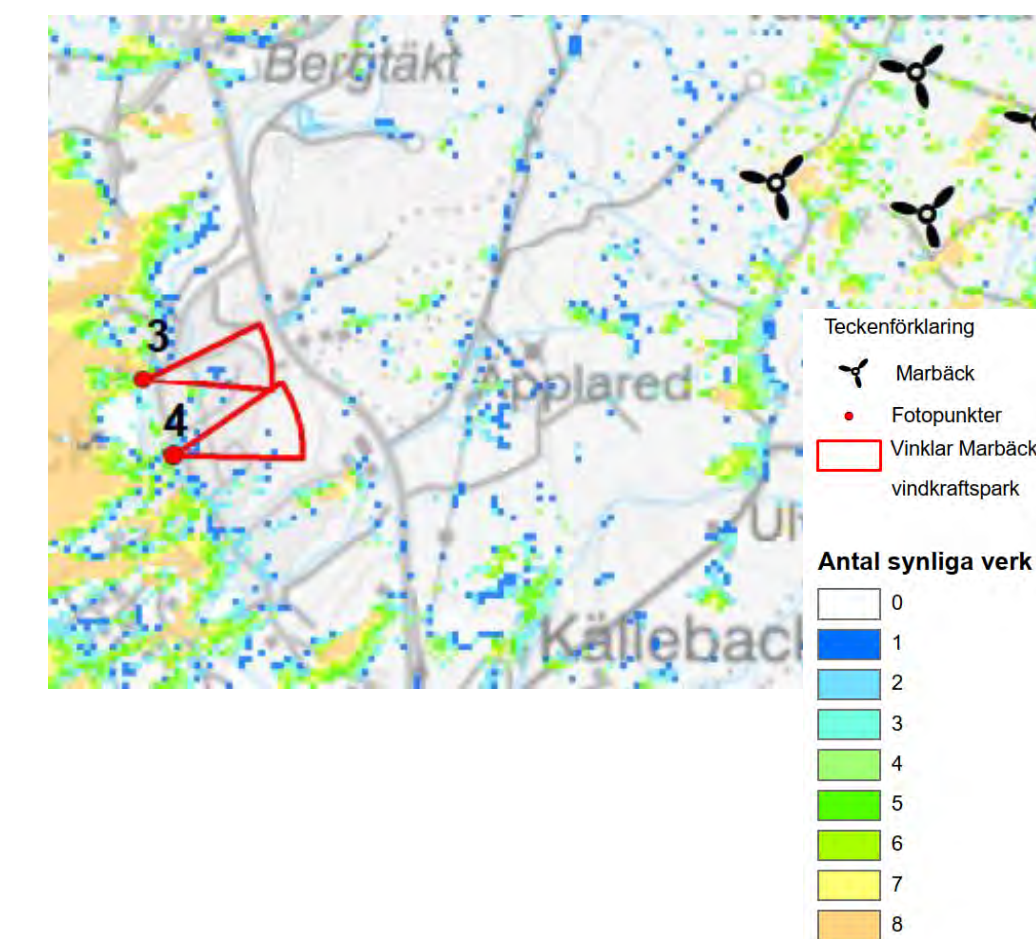
Totalhöjd: 250 m

Navhöjd: 165 m

Rotordiameter: 170 m

Föreslagen layout med 8 verk

Avstånd till närmaste vindkraftverk: ca 2,5 km



Fotopunkt 5: Väg mot Näsboholm



Totalhöjd: 250 m

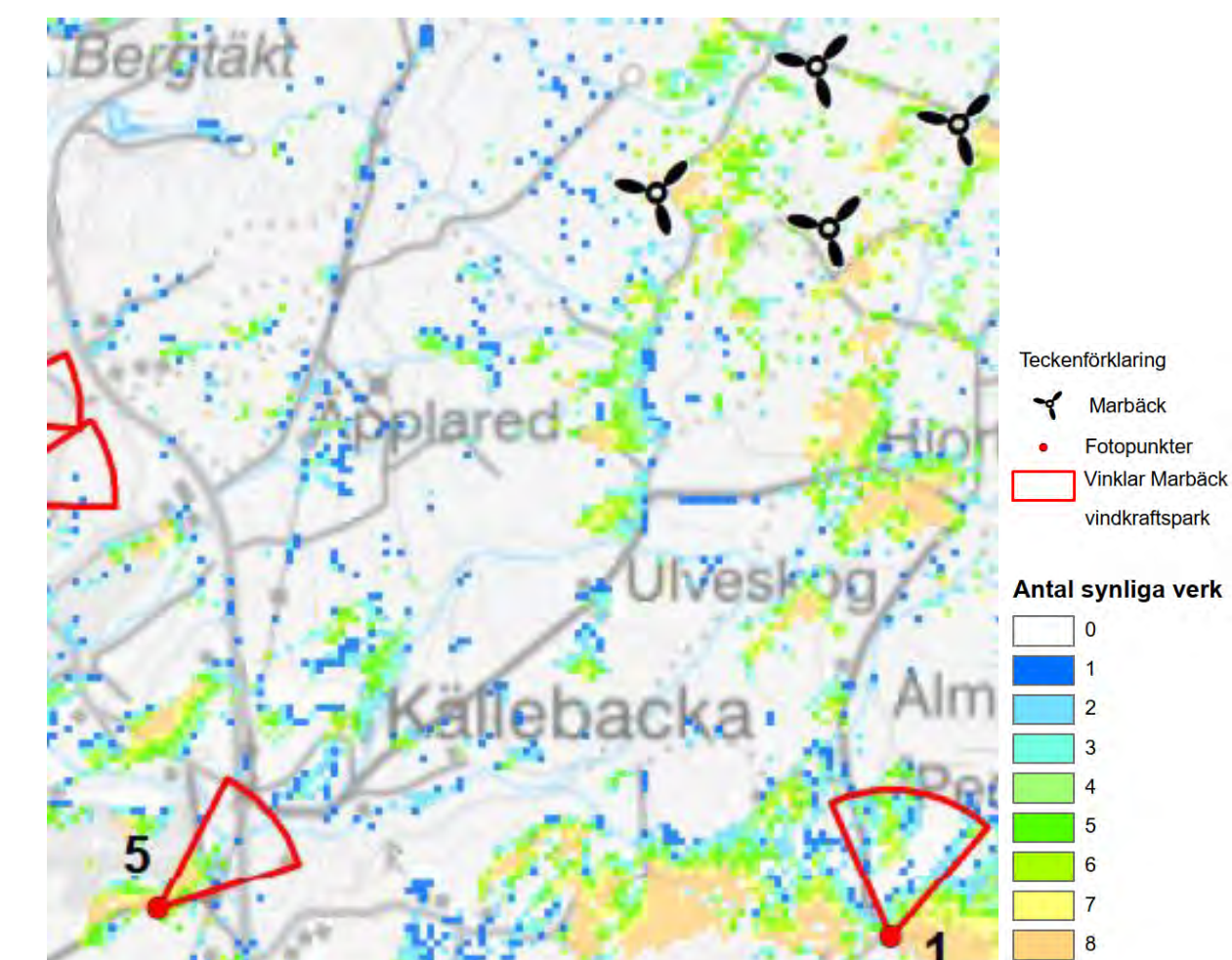
Navhöjd: 165 m

Rotordiameter: 170 m

Föreslagen layout med 8 verk

Avstånd till närmaste vindkraftverk: ca 2,9 km

Fotomontage med vindkraftverkens placering illustrerad som symboler i genomskäring.



Fotomontage med vindkraftverk



Fotopunkt 6: Brunnsnäs



Totalhöjd: 250 m

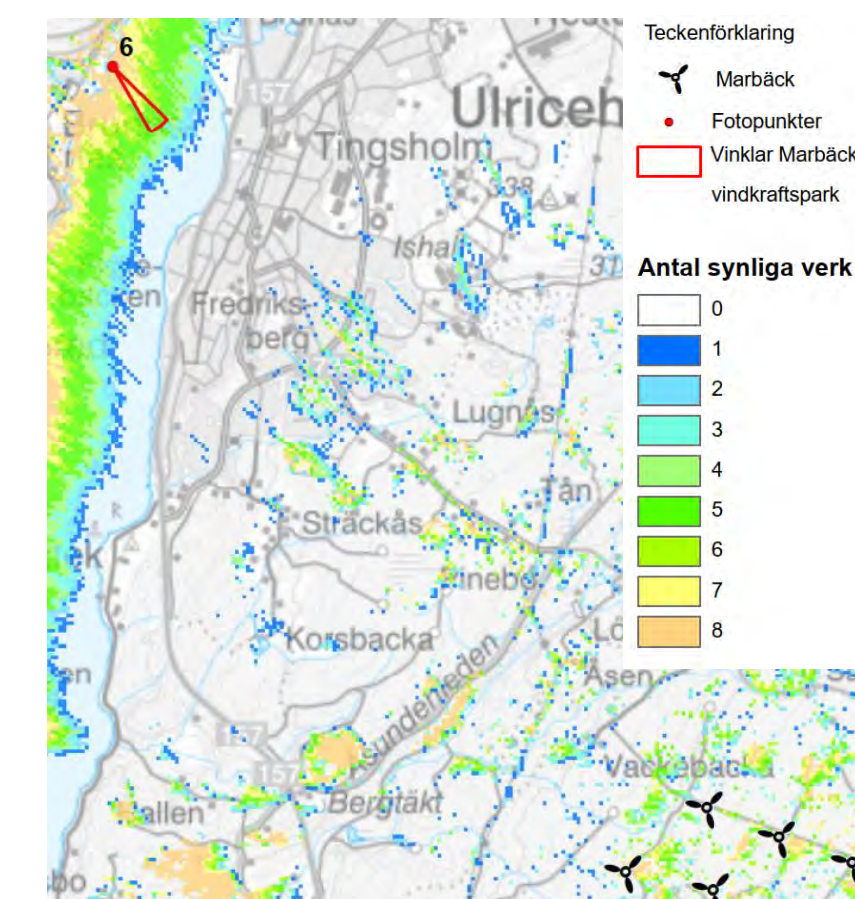
Navhöjd: 165 m

Rotordiameter: 170 m

Föreslagen layout med 8 verk

Avstånd till närmaste vindkraftverk: ca 6,3 km

Fotomontage med vindkraftverkens placering illustrerad som symboler i genomskärning



Fotomontage med vindkraftverk



Fotopunkt 7: Alhammar



Totalhöjd: 250 m

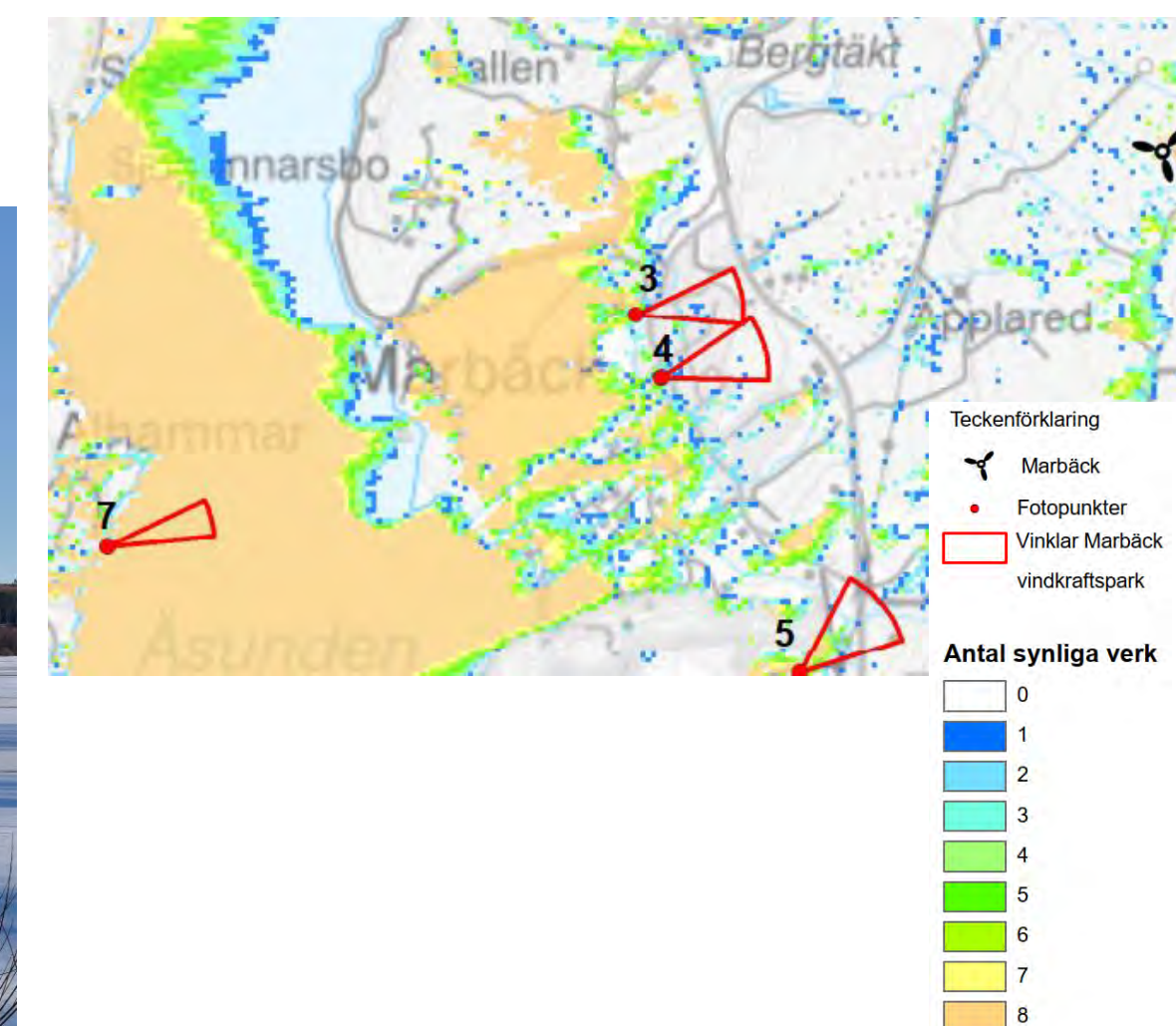
Navhöjd: 165 m

Rotordiameter: 170 m

Föreslagen layout med 8 verk

Avstånd till närmaste vindkraftverk: ca 5,2 km

Fotomontage med vindkraftverkens placering illustrerad som symboler i genomskäring



Fotomontage med vindkraftverk

