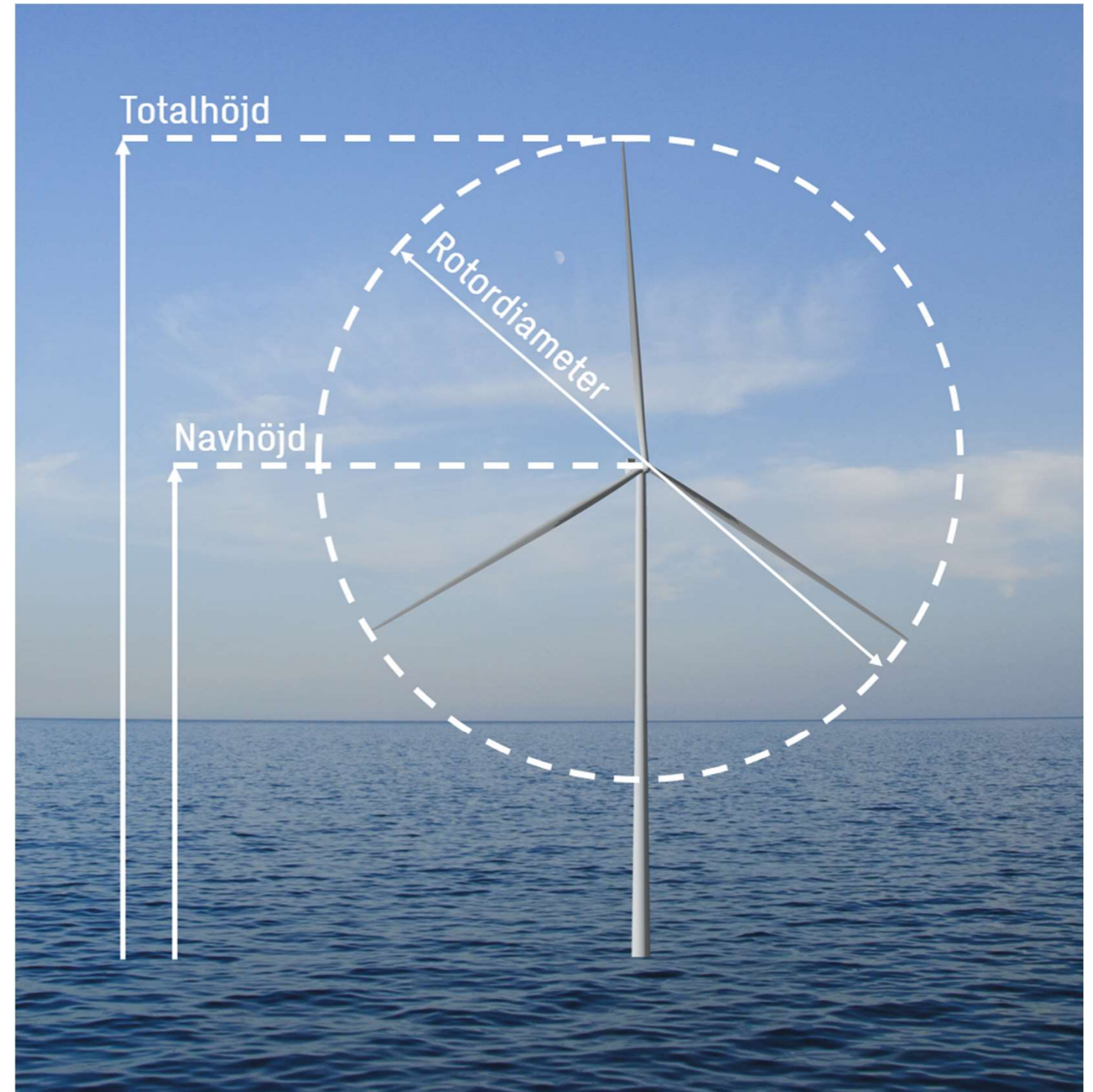


# Fotomontage Aurum

Ett fotomontage i vindkraftsammanhang är ett fotografi där vindkraftverk digitalt har lagts in i bilden. Med hjälp av geografiska referenspunkter och kännedom om terränghöjd samt vindkraftverkens koordinater, höjd och rotordiameter kan verkens placering och storlek återges på ett riktigt sätt. Detta görs för att illustrera hur vindkraftverken kan komma att se ut från specifika platser.

I detta dokument redovisas fotomontage för planerad vindkraftspark Aurum för ett antal utvalda fotopunkter. Fotomontagen utgår från den exempellayout med 70 vindkraftverk i samrådsunderlaget. Vindkraftsparken är uppdelat i två, norra området med 30 verk (N30) och södra med 40 verk (S40). Vindkraftverken antas ha en rotordiameter om 300 meter och en totalhöjd om 365 meter.

Fotomontagen i detta dokument har byggts ihop med flera fotografier som har satts samman till så kallade panorama-bilder. Detta möjliggör att man får ett större synfält och en bredare vy över landskapet, motsvarande det helhetsintryck som fås när man vrider huvudet vid platsen.



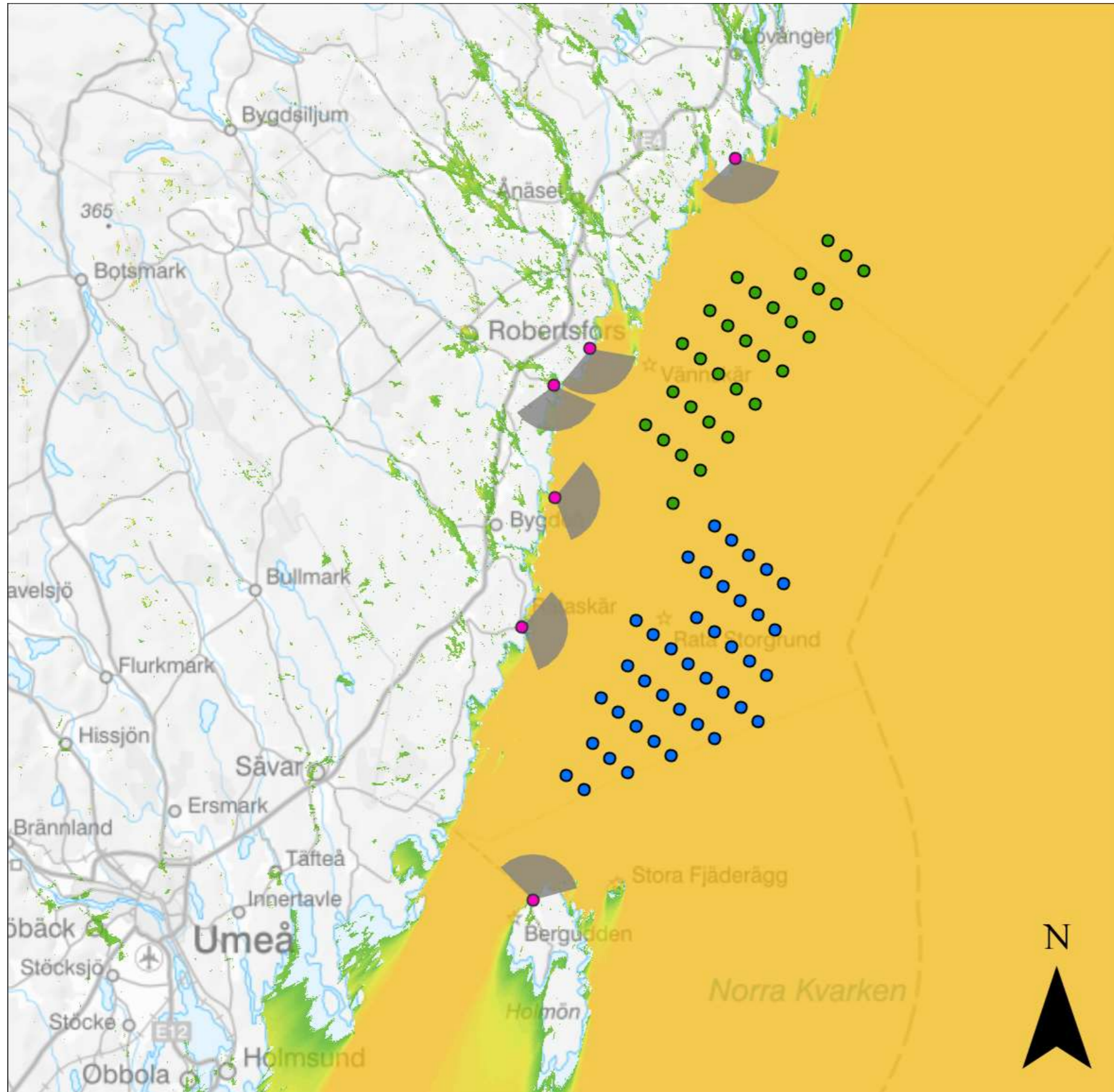




-  Fotopunkt/synvidd
-  Vindkraftverk  
Aurum Nord
-  Vindkraftverk  
Aurum Syd

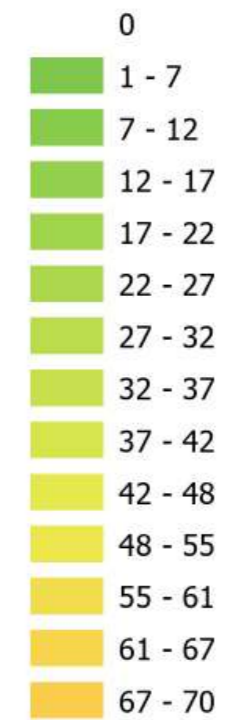






- Fotopunkt/synvidd
- Vindkraftverk  
Aurum Nord
- Vindkraftverk  
Aurum Syd

Antal synliga verk med  
skymmande skog



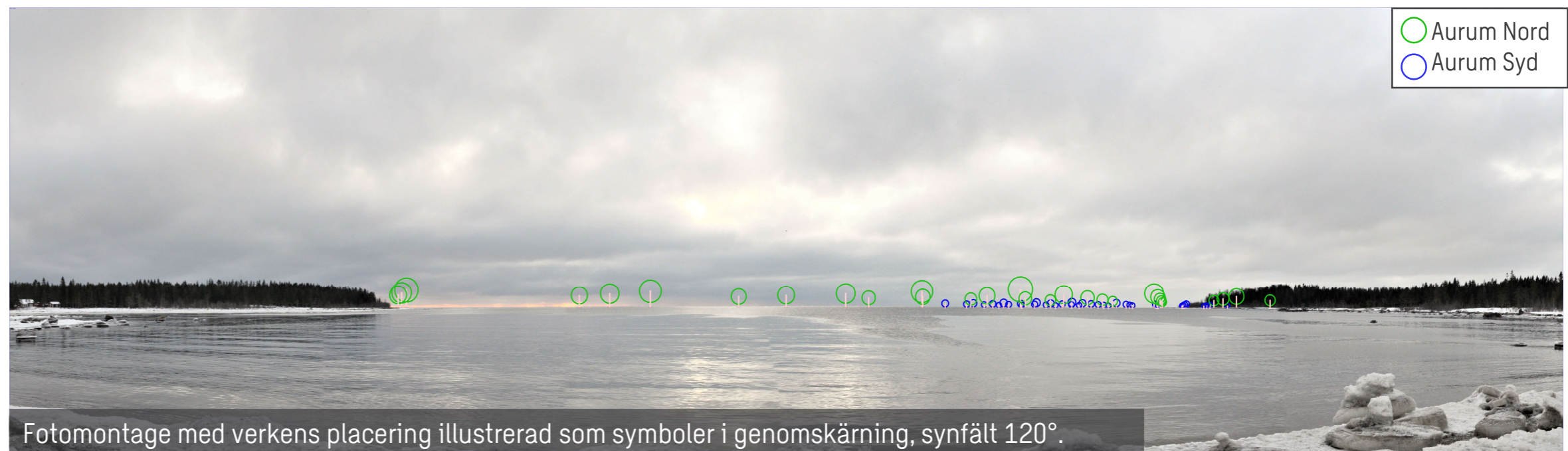
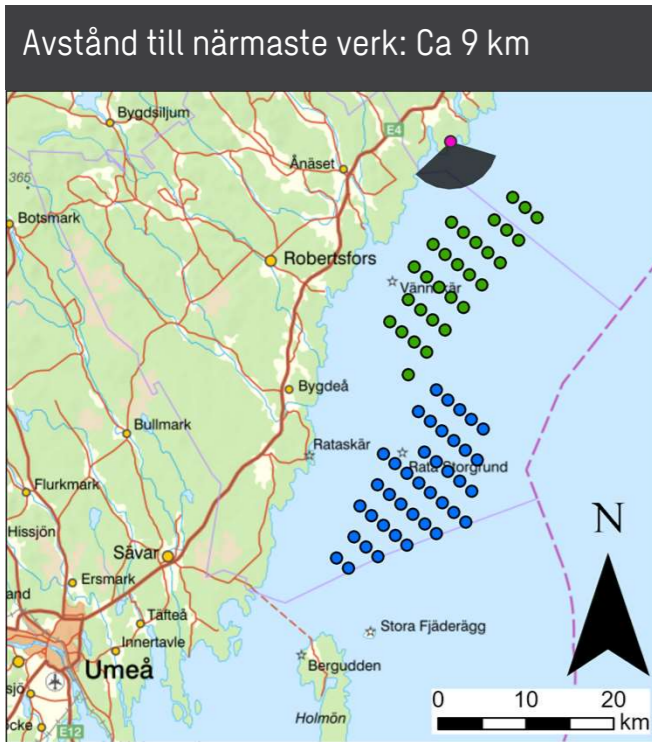


# Fotopunkt: Avanäset

Föreslagen layout med 70 vindkraftverk (N30 + S40)  
Totalhöjd: 365 m | Navhöjd: 215 m | Rotordiameter: 300 m



Fotomontage med vindkraftverk, synfält 120°.



Fotomontage med verkens placering illustrerad som symboler i genomskärning, synfält 120°.

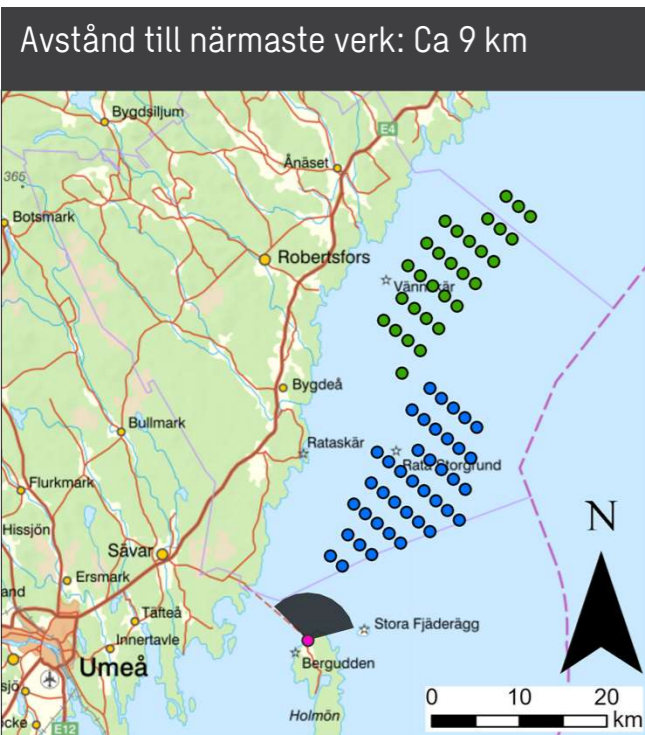


# Fotopunkt: Holmön

Föreslagen layout med 70 vindkraftverk (N30 + S40)  
Totalhöjd: 365 m | Navhöjd: 215 m | Rotordiameter: 300 m



Fotomontage med vindkraftverk, synfält 120°.



Fotomontage med verkens placering illustrerad som symboler i genomskärning, synfält 120°.



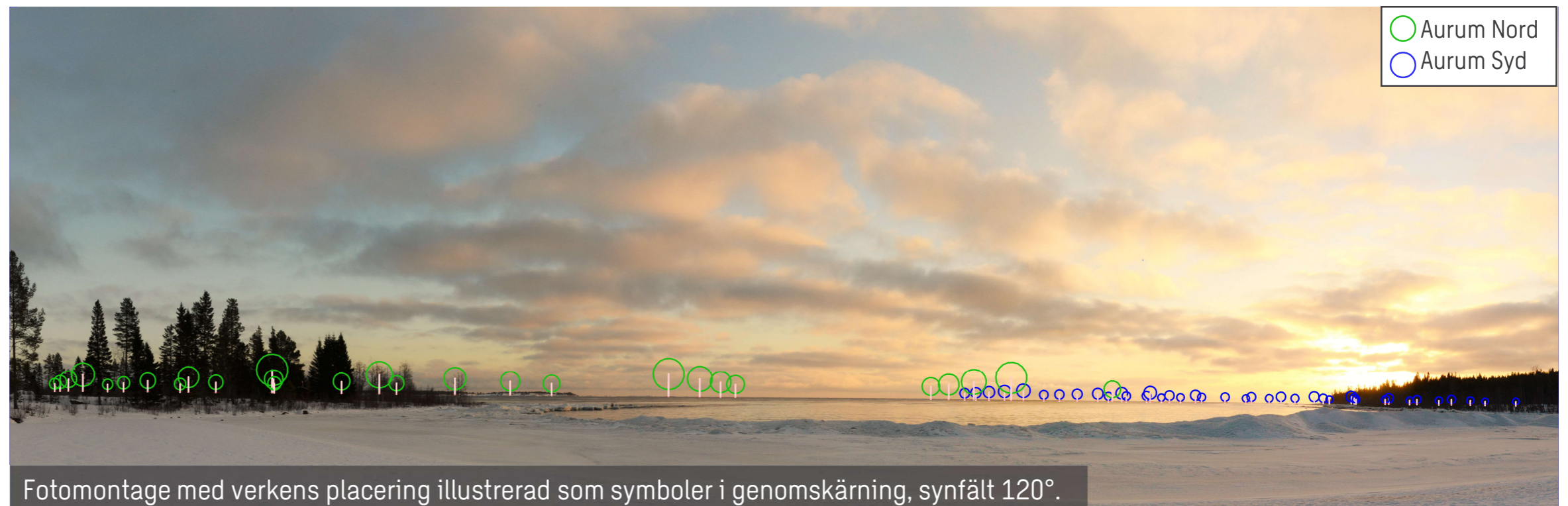
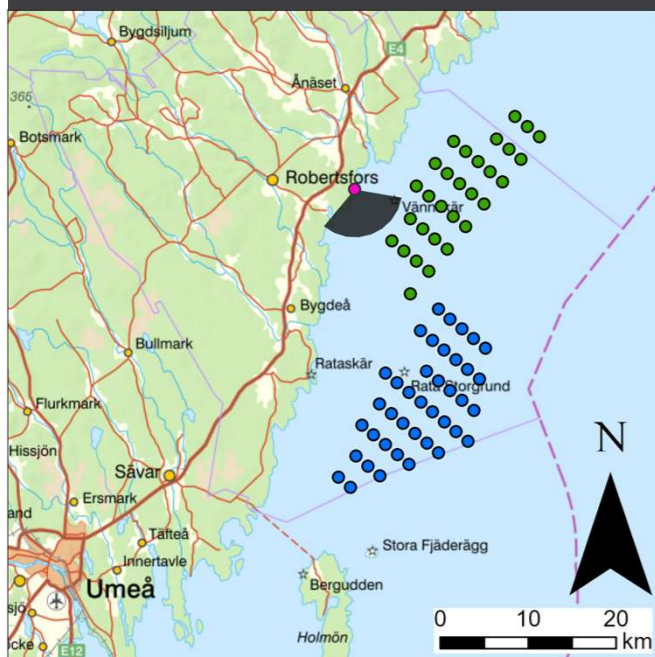
# Fotopunkt: Killingsanden

Föreslagen layout med 70 vindkraftverk (N30 + S40)  
Totalhöjd: 365 m | Navhöjd: 215 m | Rotordiameter: 300 m



Fotomontage med vindkraftverk, synfält 120°. Verk längst norrut syns inte i bild.

Avstånd till närmaste verk: Ca 7 km



Fotomontage med verkens placering illustrerad som symboler i genomskärning, synfält 120°.



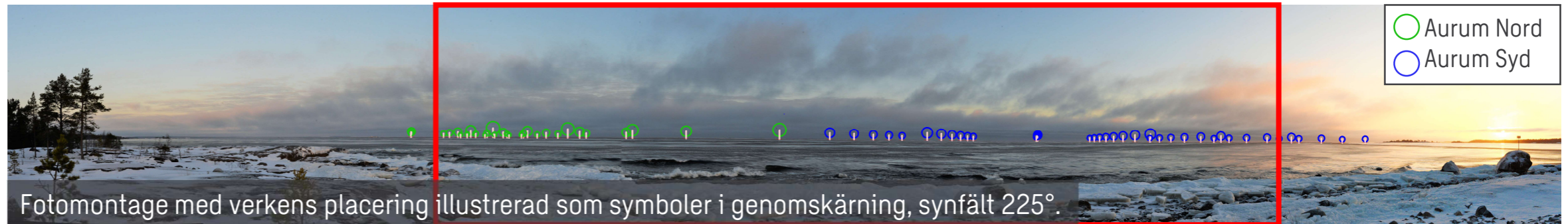
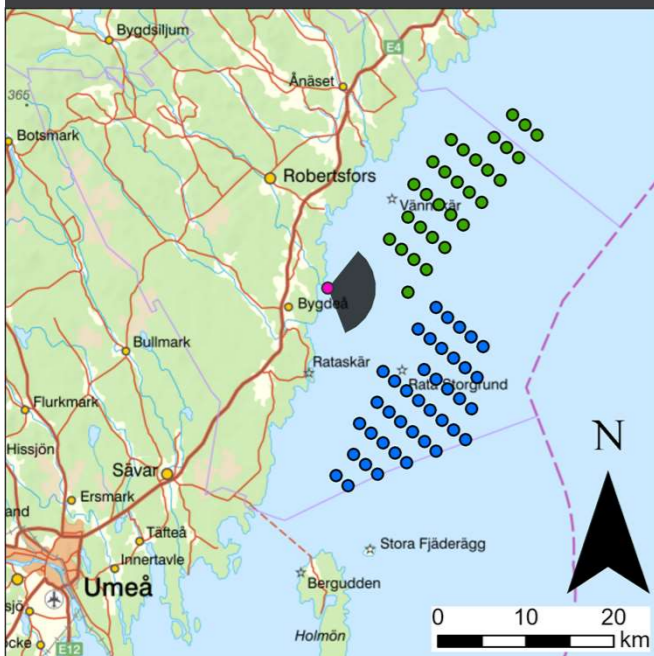
# Fotopunkt: Klubben

Föreslagen layout med 70 vindkraftverk (N30 + S40)  
Totalhöjd: 365 m | Navhöjd: 215 m | Rotordiameter: 300 m



Fotomontage med vindkraftverk, synfält 120°.

Avstånd till närmaste verk: Ca 9 km



Fotomontage med verkens placering illustrerad som symboler i genomskärning, synfält 225°.



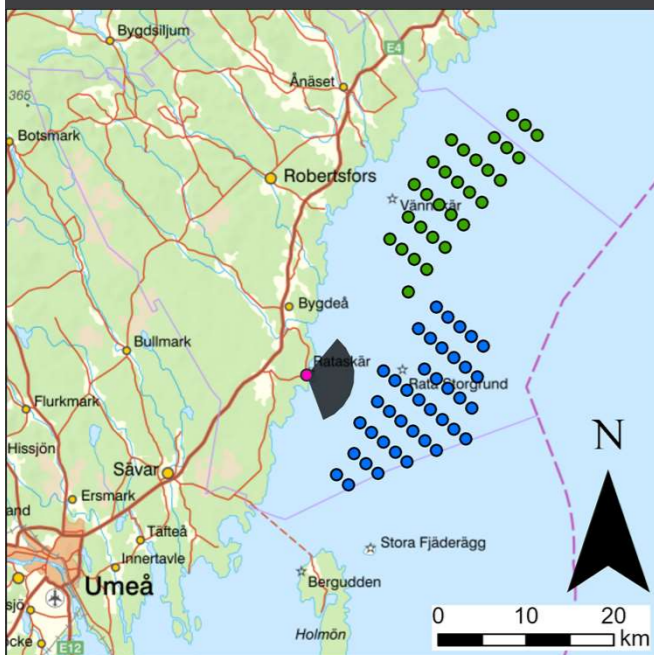
# Fotopunkt: Ratan

Föreslagen layout med 70 vindkraftverk (N30 + S40)  
Totalhöjd: 365 m | Navhöjd: 215 m | Rotordiameter: 300 m



Fotomontage med vindkraftverk, synfält 120°.

Avstånd till närmaste verk: Ca 8 km



Fotomontage med verkens placering illustrerad som symboler i genomskärning, synfält 228°.



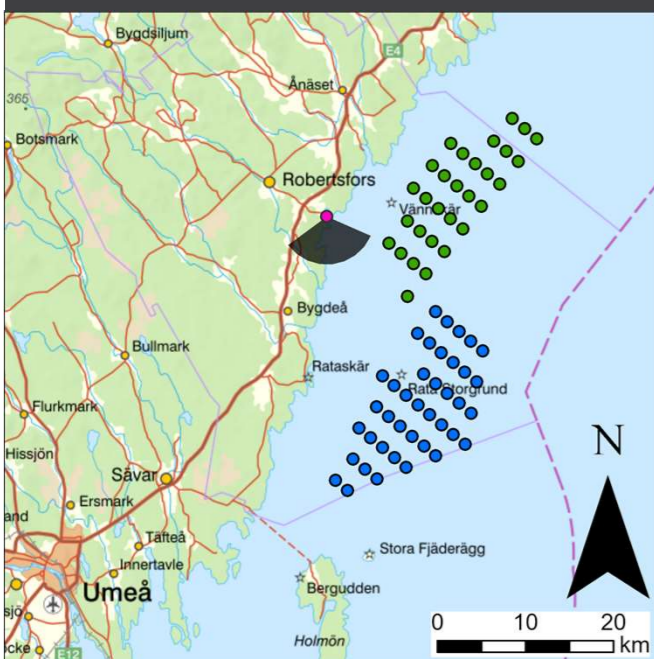
# Fotopunkt: Sikeå hamn

Föreslagen layout med 70 vindkraftverk (N30 + S40)  
Totalhöjd: 365 m | Navhöjd: 215 m | Rotordiameter: 300 m



Fotomontage med vindkraftverk, synfält 120°.

Avstånd till närmaste verk: Ca 8 km



Fotomontage med verkens placering illustrerad som symboler i genomsnitt, synfält 160°.



**SWECO**

